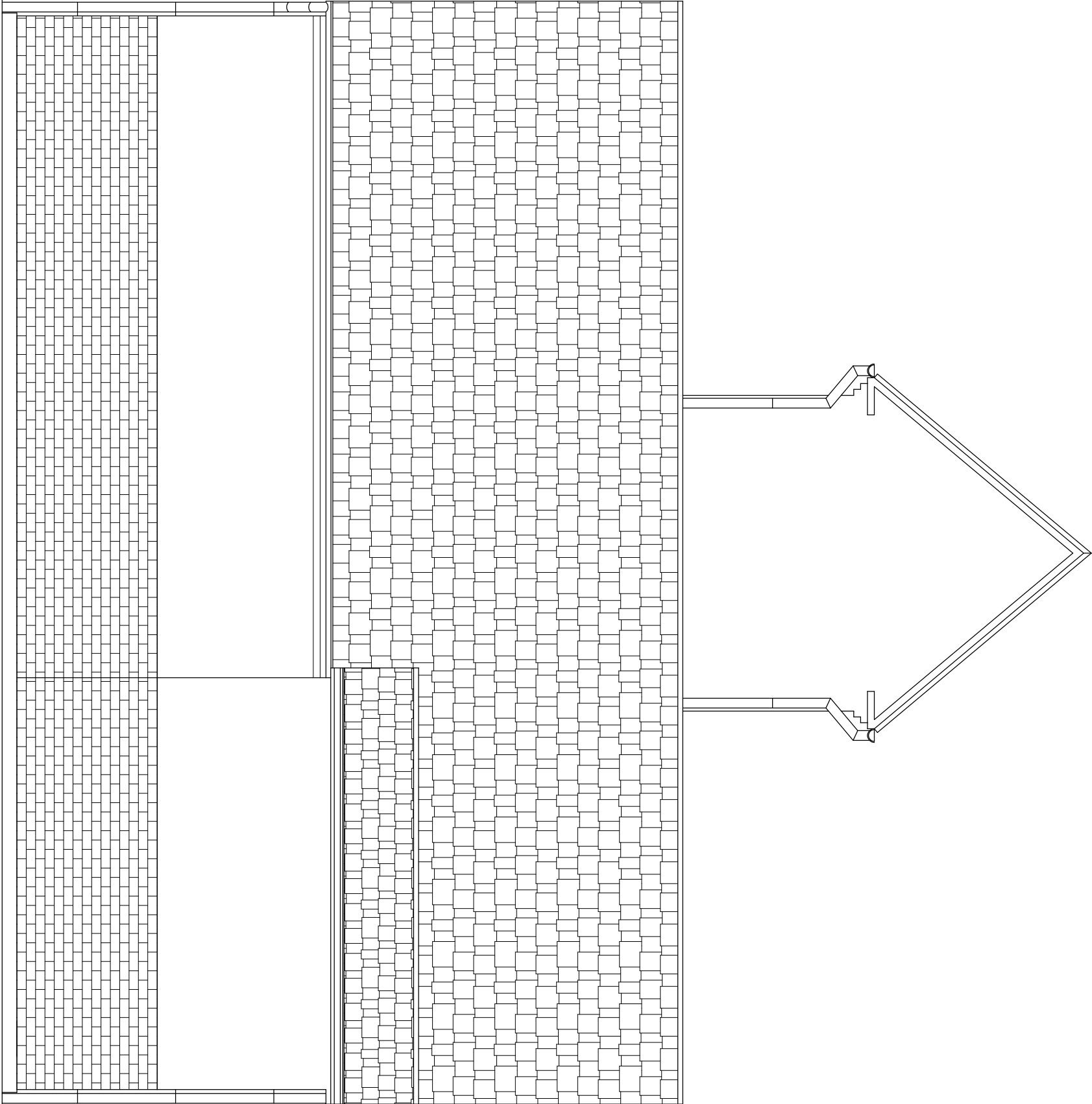


ZAKRES PRAC REMONTOWYCH
- wymiana pokrycia dachowego

- DEMONTAŻ STAREGO POKRYCIA Z DACHÓWKI CERAMICZNEJ TYPU KARPÍÓWKA
- DEMONTAŻ OBRÓBEK BLACHARSKICH
- DEMONTAŻ RYNIEN I RUR SPUSTOWYCH
- DEMONTAŻ ŁĄCZENIA KONSTRUKCJI DACHOWEJ
- WZMOCNIENIE I NAPRAWA KONSTRUKCJI WIEŻBY DACHOWEJ
- MONTAŻ NA KROKWIACH EKRANU ZABEZPIECZAJĄCEGO Z FOLI DACHOWEJ
- MONTAŻ KONTRLAT I ŁAT DACHOWYCH
- MONTAŻ PŁOTKÓW PRZECIWSNIEGOWYCH
- MONTAŻ NOWYCH OBRÓBEK BLACHARSKICH
- MONTAŻ NOWEGO POKRYCIA Z DACHÓWKI CERAMICZNEJ TYPU KARPÍÓWKA
- NAPRAWA TYNKÓW - PAS PODOKAPOWY ORAZ KRAWEDZ ŚCIANY SZCZYTOWEJ
- MONTAŻ RYNIEN I RUR SPUSTOWYCH

ZAKRES PRAC REMONTOWYCH
- elewacja

- ODBICIE ZNISZCZONYCH I LUŻNYCH TYNKÓW
- NAPRAWA PODŁOŻA; SPOJNOWANIE UBYTKÓW
- RENOWACJA ELEMENTÓW DREWNIANYCH
- GRUNTOWANIE ŚCIAN
- UZUPEŁNIENIE TYNKÓW
- ODTWORZENIE USZKODZONYCH DETALI
- MALOWANIE ELEWACJI WG PROJEKTU KOLORYSTYKI



ELEWACJA TYLNA

RAST PROJEKT
59-900 Zgorzelec
ul. Łużycka 4a
tel. 503 97 23 68
tel. 517 80 40 94



P R O J E K T

Temat opracowania:

PROJEKT BUDOWLANO-WYKONAWCZY
MODERNIZACJA BUDYNKU REMIZY STRAŻACKIEJ
W MIEJSCOWOŚCI BIERNA

Inwestor:

Gmina Sulików
ul. Dworcowa 5, 59-975 Sulików

Tytuł rysunku:

ELEWACJA TYLNA
- ZAKRES PRAC REMONTOWYCH

Adres inwestycji:

dz. nr 409, obr. id. 022505_2.0001
Bierna, Gmina Sulików

| | | |
|----------------------------------|--------------------|-------------------------|
| Projektant: | Nr uprawnień: | Podpis: |
| mgr inż. Rafał ROZENTRETER | 239/DOŚ/07 | |
| Faza projektu: projekt budowlany | Skala: 1:50 | Nr rysunku: P-05 |
| Branża: budowlana | Data: 24.06.2025r. | |